

Séance 2 : Les ouvriers à Makatea

Objectif: Etudier un portrait de l'évolution de la France industrielle de 1830 à 1975 : l'exemple de Makatea.

Introduction

Makatea est un ancien atoll surélevé à la suite de la formation de l'île de Tahiti. Il apparaît sous la forme d'un plateau de 28 km² constitué d'un calcaire corallien très tourmenté limité sur la mer par des falaises de 45 à 75 mètres de hauteur. La surface du plateau se présente sous la forme d'une vaste cuvette qui correspond à l'emplacement de l'ancien lagon. Cette cuvette est parsemée de dépressions remplies de phosphates. On pense que ce phosphate tire son origine à la fois des guanos et de l'accumulation des organes mous des cadavres d'oiseux de mer qui, dans ces régions tropicales, vivent en abondance. Par réaction chimique, les guanos agissent sur le calcaire corallien pour donner un phosphate tricalcique à très haute teneur.

C'est en 1890 que le gisement fut découvert et son exploitation débuta en 1906-1911 pour s'achever en 1966. L'exploitation fut assurée par la CFPO (Compagnie Française des Phosphates de l'Océanie).

Document 1 : exploitation des « pot holes » À la pelle et À la brouette



source : *Mémorial polynésien*, tome 5, p. 474

Document 2: la jetée Seibert



Source : *Terres et civilisations polynésiennes*, p. 156

Q1 – Décrivez le doc 1. Comment peut-on qualifier le travail des

.....
.....
.....
.....

Q2 – Décrivez le doc 2. Que veut nous montrer ce doc ?

.....
.....
.....

Q3 – Quelles problématiques découlent de ces deux documents ?

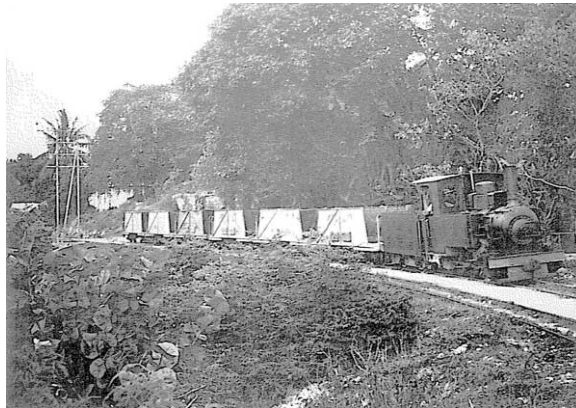
PROBLEMATIQUE:
.....

Doc 3 : L'évolution des techniques de 1920 à 1960

	Vers 1920	Vers 1960
EXTRACTION	« La nature du gisement a imposé une méthode d'exploitation très archaïque : la pelle et la brouette » FD	« Des améliorations ont été apportées sur les chantiers... L'exploitation des <i>pot holes</i> * est faite au moyen de chevalets avec treuils. Les couches de phosphates sont attaquées au marteau piqueur... des tapis roulants convoyeurs forment des chaînes qui transportent le minerai sur plusieurs centaines de mètres jusqu'au poste de chargement sur wagonnets auto-déchargeurs empruntant le petit réseau à voie étroite qui assure l'acheminement du minerai brut vers les installations de séchage et de stockage. » FD
CHARGEMENT	« Le port commença par fonctionner suivant le système du chalandage. Des chalands recevaient le phosphate dans de grands paniers par l'entremise de petits wharfs en bois construits sur le platier du récif frangeant et débordant l'abrupt de quelques mètres seulement ¹ . Ce système était lent, dangereux et coûteux... Les bâtiments restaient au large, à 400 mètres du rivage... Dès que la mer grossissait, il fallait arrêter les opérations... Les opérations duraient de 3 à 4 jours... » FD	« En 1954 est édifée une nouvelle jetée métallique, longue de cent mètres, aboutissant directement au-dessus des cales des minéraliers. Il s'agit de la jetée Seibert, grâce à laquelle les opérations de remplissage se trouvent réduites à une journée. Le chargement accompli, la jetée pivote sur elle-même et vient reposer sur une pile construite sur le récif et sur laquelle elle est verrouillée. » ML
* trous à phosphates		
¹ En 1927 est mise en place une jetée métallique d'une cinquantaine de mètres de long permettant d'aller bien au-delà des rouleaux, mais n'atteignant pas toutefois les navires...		

D'après François Doumenge (FD), *L'homme dans le Pacifique Sud*, Société des Océanistes n° 19, 1966, et Michel Lextreyt (ML), *Une économie coloniale*, in *L'Encyclopédie de la Polynésie*, tome 7, 1987

Doc 4 : la locomotive de Makatea



source : Musée de Tahiti

RELEVER, CLASSER ET HIERARCHISER LES INFORMATIONS

Q4 – Quelles étaient les techniques utilisées en 1920 pour l'extraction et le chargement du phosphate ?

	L'EXTRACTION	LE CHARGEMENT
1920		

Q5 Quelles étaient les difficultés pour les ouvriers et les navires lors de l'extraction et le chargement?

.....

.....

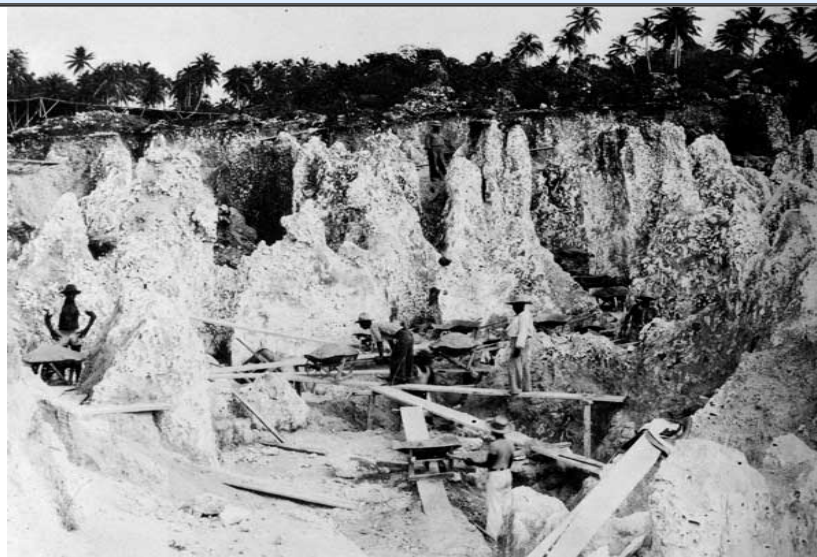
Q6 – Quels sont les changements vers les années 50 et 60 ? Quelles sont les conséquences de ces changements ?

LES CHANGEMENTS EN 1950	LES CONSEQUENCES

Documents illustratifs**Données statistiques sur l'Évolution de la main d'Œuvre recrutée en ÉFO / Polynésie française (document Établi par la CFPO)**

Origine des travailleurs	Année	Nombre	Durée moyenne de séjour	Salaire mensuel en FCFP*	Valeur professionnelle et observations	Mouvements simultanés de la main d'œuvre étrangère	
Tahiti	1908	25	1 an	50	Très faible, sans aucune discipline ni assiduité; inconstance		
	1910	100	"	50		26 Manikiki, 21 Japonais	
Tahiti/ISLV	1912	114	"	50		250 Japonais	
	1914	80	"	50			
	1916	60	"	75			
	1918	77	"	75			
	1920	120	"	75			
Id. + Mopelia	1922	150	"	75	Après renouvellement des contrats, les hommes s'habituent progressivement à un travail régulier		
Id + Tuamotu	1924	168	"	150			
ISLV/Tuamotu	1926	174	"	200		287 Annamites, 272 Chinois	
Tahiti/ISLV	1928	194	"	250	Diminution de la moe par politique économique Très bons marins, nette amélioration du rendement à terre et en mer	289 Annamites, 251 Chinois	
	1930	236	"	250		313 Annamites, 139 Chinois, 56 Japonais	
	1932	115	"	250		129 Annamites, 29 Chinois, 22 Japonais	
	1934	80	1an½	250		49 Annamites, 15 Chinois, 15 Japonais	
	1936	179	"	250		76 Annamites, 8 Chinois, 14 Japonais	
	1938	124	"	250		104 Annamites, 8 Chinois, 13 Japonais	
Tahiti/ISLV/Tureia	1940	198	2ans	250			137 Annamites, 8 Chinois, 12 Japonais
	1942	144	"	350			134 Annamites, 8 Chinois, 8 Japonais
Tahiti/ ISLV/ Australes	1944	139	"	350		Main d'œuvre tahitienne insuffisante. Recrutement Cook	133 Annamites,8 Chinois,3 Japonais, 351 Cook
	1946	288	2ans½	1125			82 Annamites, 8 Chinois, 2 Japonais, 257 Cook
	1948	211	"	1125	La main d'œuvre tahitienne est maintenant entraînée à un travail régulier discipliné et beaucoup renouvellent leur contrat	28 Annamites,2 Chinois,2 Japonais, 156 Cook	
	1950	317	3ans	1500		27 Annamites,2 Chinois,2 Japonais,184 Cook	
	1952	365	"	1820		24 Annamites,2 Chinois,1 Japonais, 250 Cook	
	1954	430	"	1998		2 Chinois, 1 Japonais,167 Cook	
	1956	563	"	1 998		1 Chinois, 1 Japonais	
	1957	531	"	2 165		1 Japonais	

* + nourriture + logement



Thème 1: Etre ouvrier en France (1830 -1975)

